











# Typografie

## Booklet

Johannes Rotter

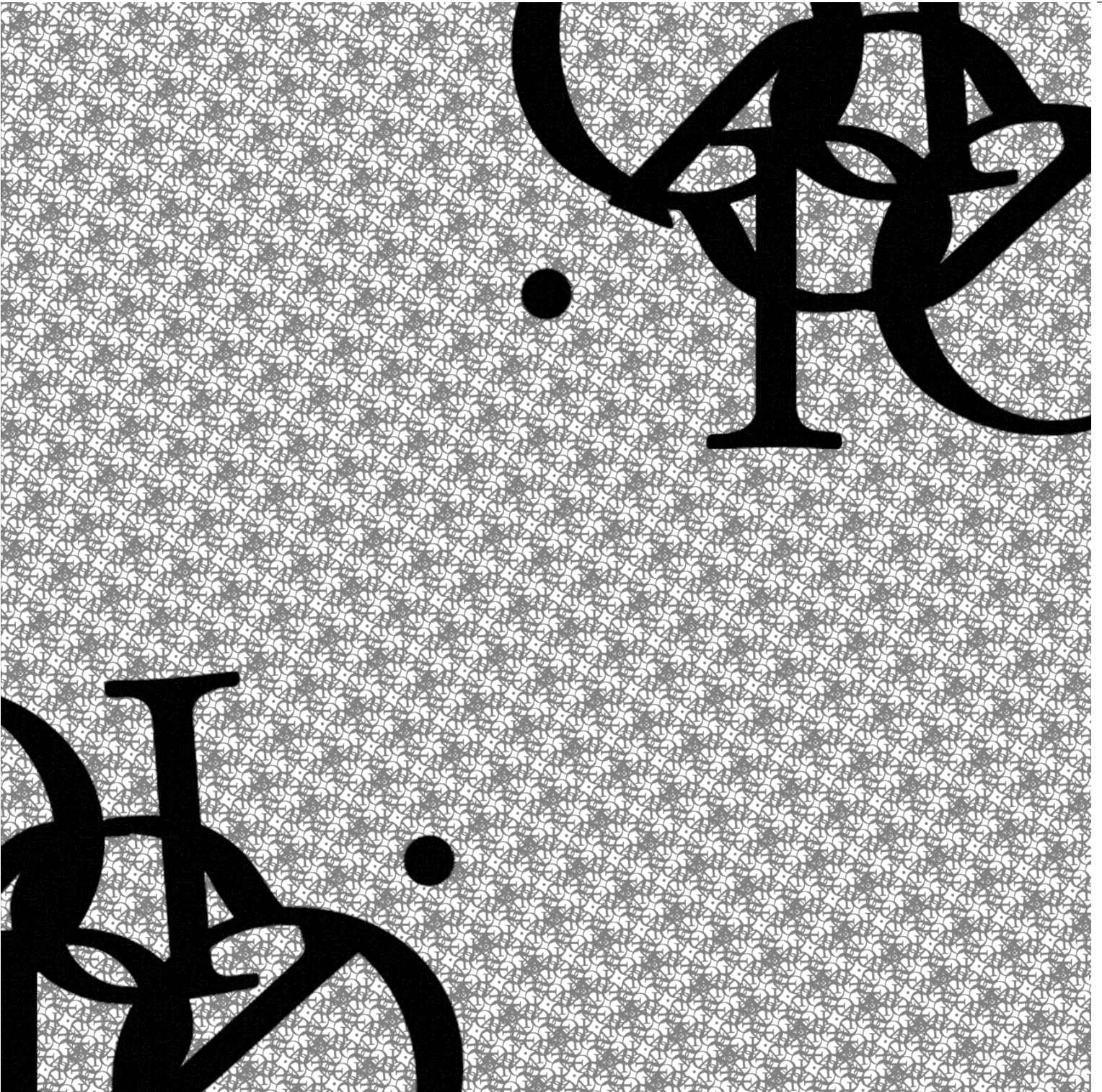




*“I think type design should be a mixture of intuition and calculation.”*

**Lucas De Groot**







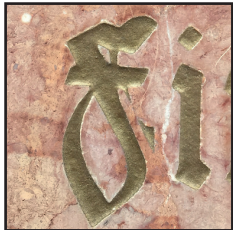
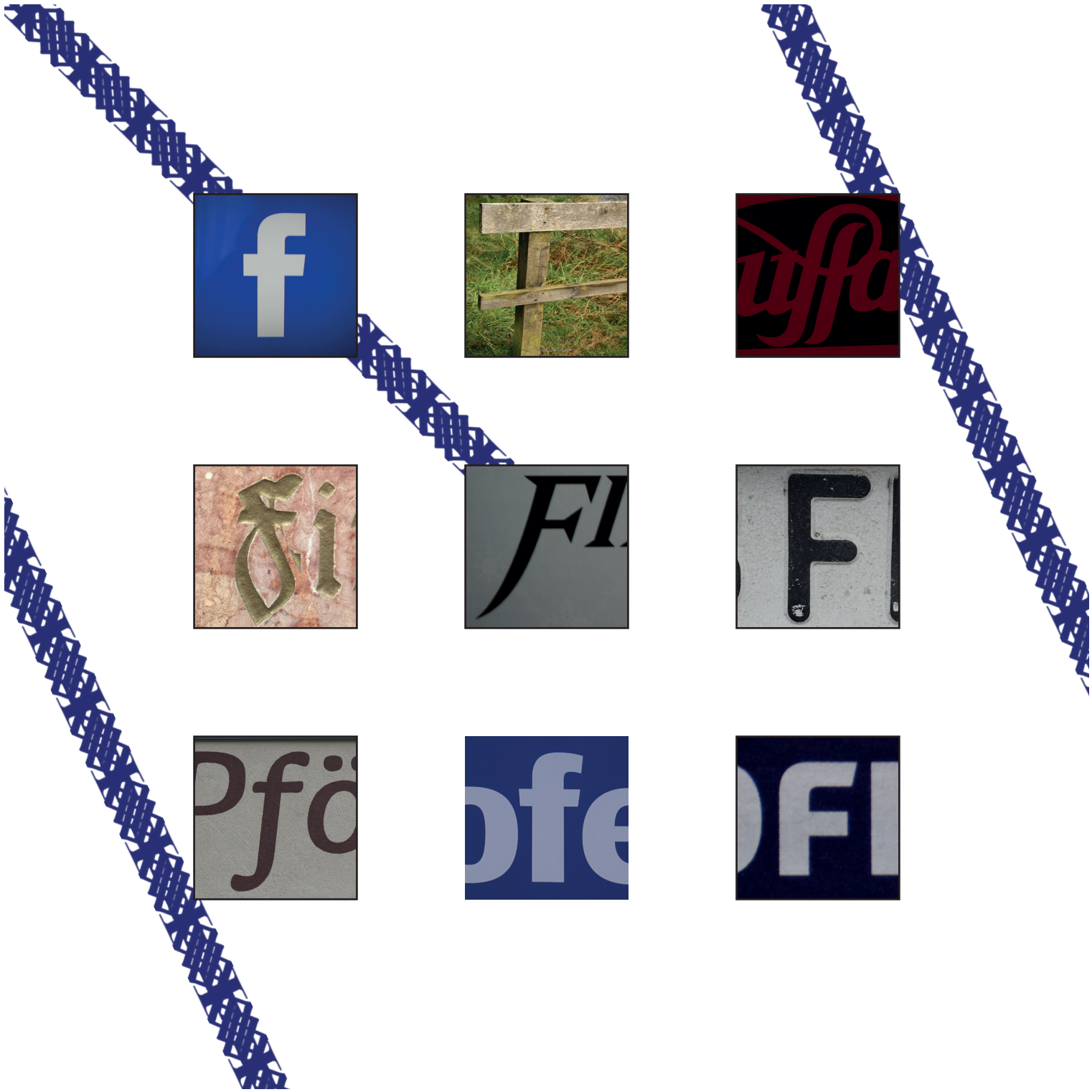
# Buchstaben finden

Aufgabe war es, 10 verschiedene Varianten des uns zugeteilten Buchstaben zu finden und zu fotografieren. Es war dabei darauf zu achten, dass sich diese möglichst stark in Form, Material, Struktur,... unterscheiden.

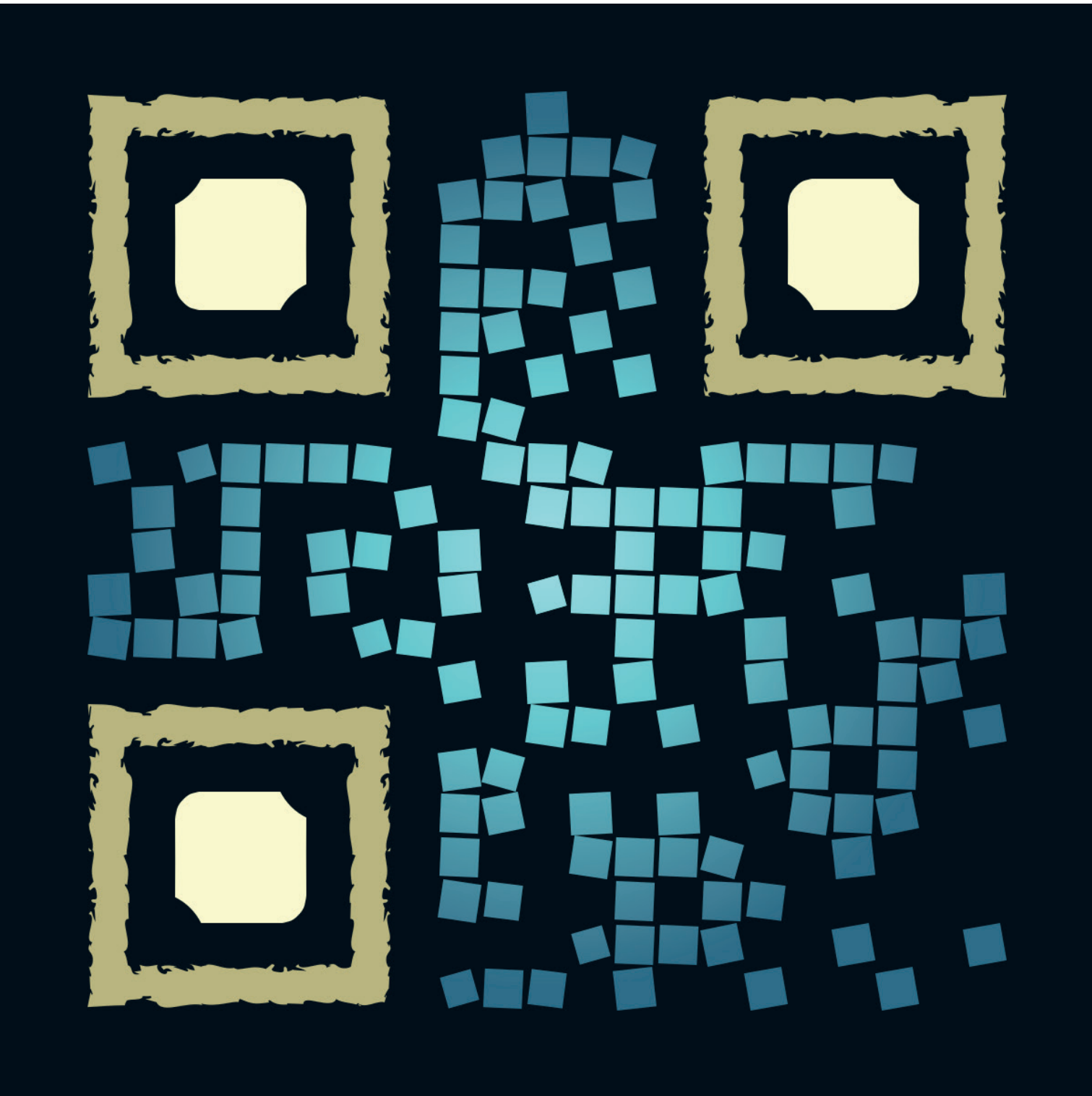














**Dawn?**





The origin of ,F' is the Semitic letter vāv (or waw) that represented a sound like /v/ or /w/. Graphically it originally probably depicted either a hook or a club. It may have been based on a comparable Egyptian hieroglyph such as that which represented the word mace (transliterated as h(dj)):

The Phoenician form of the letter was adopted into Greek as a vowel, upsilon (which resembled its descendant ,Y' but was also the ancestor of the Roman letters ,U', ,V', and ,W'); and, with another form, as a consonant, digamma, which indicated the pronunciation /w/, as in Phoenician. Latin ,F,' despite being pronounced differently, is ultimately descended from digamma and closely resembles it in form

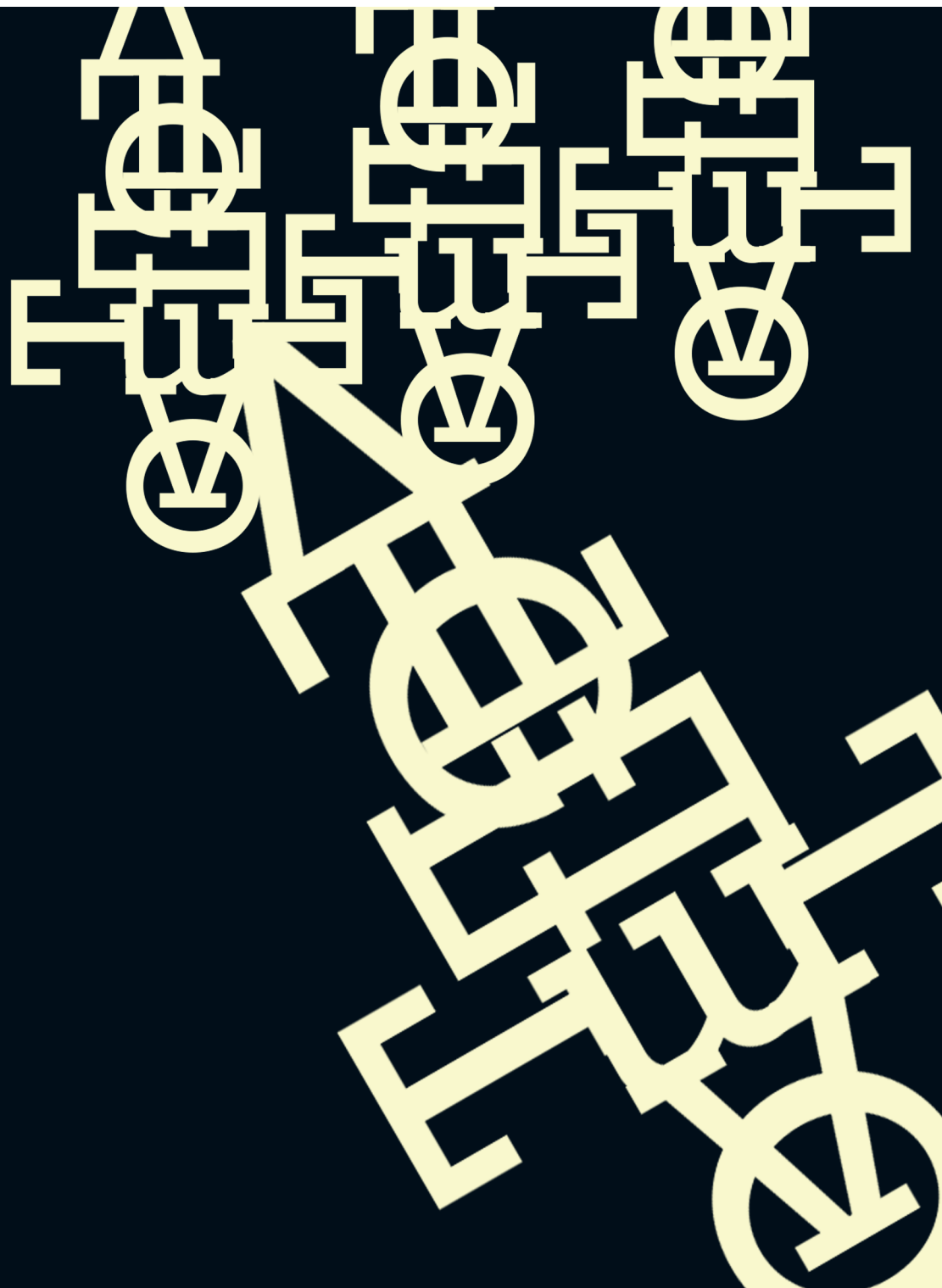
After sound changes eliminated /w/ from spoken Greek, digamma was used only as a numeral. However, the Greek alphabet also gave rise to other alphabets, and some of these retained letters descended from digamma. In the Etruscan alphabet, ,F' probably represented /w/, as in Greek, and the Etruscans formed the digraph ,FH' to represent /f/. (At the time these letters were borrowed, there was no Greek letter that represented /f/: the Greek letter phi then represented an aspirated voiceless bilabial plosive /p/, although in Modern Greek it has come to represent /f/.) When the Romans adopted the alphabet, they used ,V' (from Greek upsilon) not only for the vowel /u/, but also for the corresponding semivowel /w/, leaving ,F' available for /f/. And so out of the various vav variants in the Mediterranean world, the letter F entered the Roman alphabet attached to a sound which its antecedents in Greek and Etruscan did not have. The Roman alphabet forms the basis of the alphabet used today for English and many other languages.

The lowercase ,f' is not related to the visually similar long s, ,I' (or medial s). The use of the long s largely died out by the beginning of the 19th century, mostly to prevent confusion with ,f' when using a short mid-bar (see more at: S).



**F**









# Schriftwahl

Schriften übertragen neben dem geschriebenen Inhalt auch optische Inhalte. So kann man ihnen Adjektive zuweisen oder auch umgekehrt über ein Adjektiv eine Schrift auswählen.





### **Fantasievoll**

Als fantasievoll kann all das bezeichnet werden, was aus Kreativität, Einfallsreichtum und Originalität entstanden ist. Fantasievolle Menschen haben aber auch die Fähigkeit, sich etwas im Geiste auszumalen, davon zu träumen und der Wirklichkeit für gewisse Momente zu entfliehen.

### **Fromm**

Fromm oder auch Frömmigkeit bezeichnet eine tief in einem Glauben wurzelnde Haltung, die sich in einer entsprechend bewussten Lebensgestaltung äußert. Der Begriff wird oft auch mit Gottesfurcht gleichgesetzt.

Das seit dem 8. Jahrhundert bezeugte Wort ist von dem althochdeutschen Substantiv fruma, froma („Nutzen, Vorteil“; mittelhochdeutsch vrum, vrom) abgeleitet. Das Adjektiv hatte zunächst die Bedeutung „nützlich“, später auch „tüchtig“ und „rechtschaffen“. Im 16. Jahrhundert wurde es noch auf Tiere und Sachen bezogen.

### **Frech**

Unter einer Frechheit wird im allgemeinen Sprachgebrauch eine Respektlosigkeit verstanden. Dazu zählt vor allem anmaßendes und unverschämtes Benehmen. Es ist hauptsächlich ein Vorwurf gegen Kinder, hat aber in älterer Literatursprache auch den Beigeschmack von Widersetzlichkeit (mit frechem Mut).





Neutrum

Neutrum

—  
neutrum





*Typography is  
Two-dimensional  
architecture, based on experience  
and imagination,  
and guided by rules  
and readability.*

**Herman Zapf**





fromm

frech

fantasievoll





U S W W





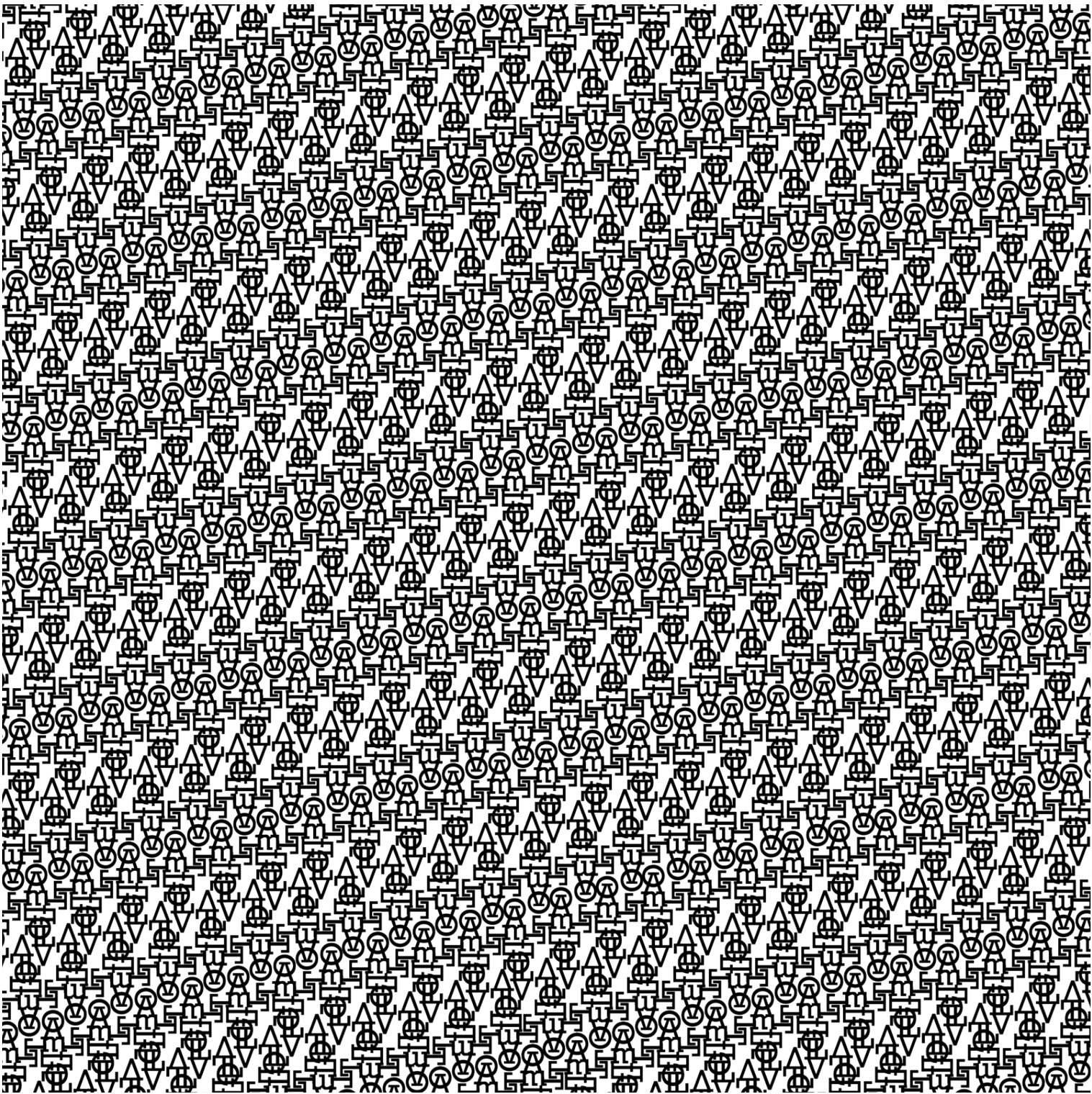


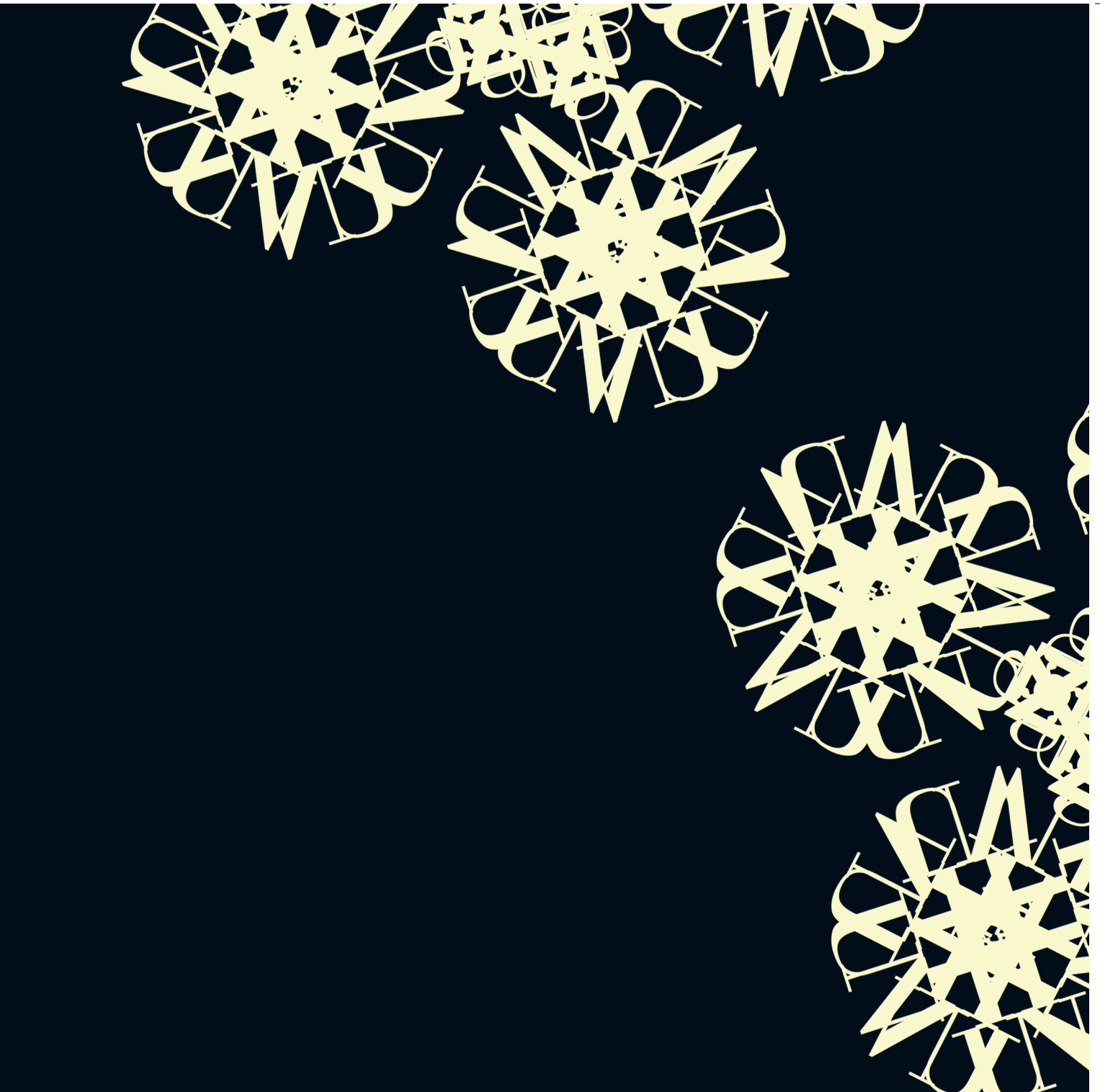
**Dawn?**

**Dawn?**

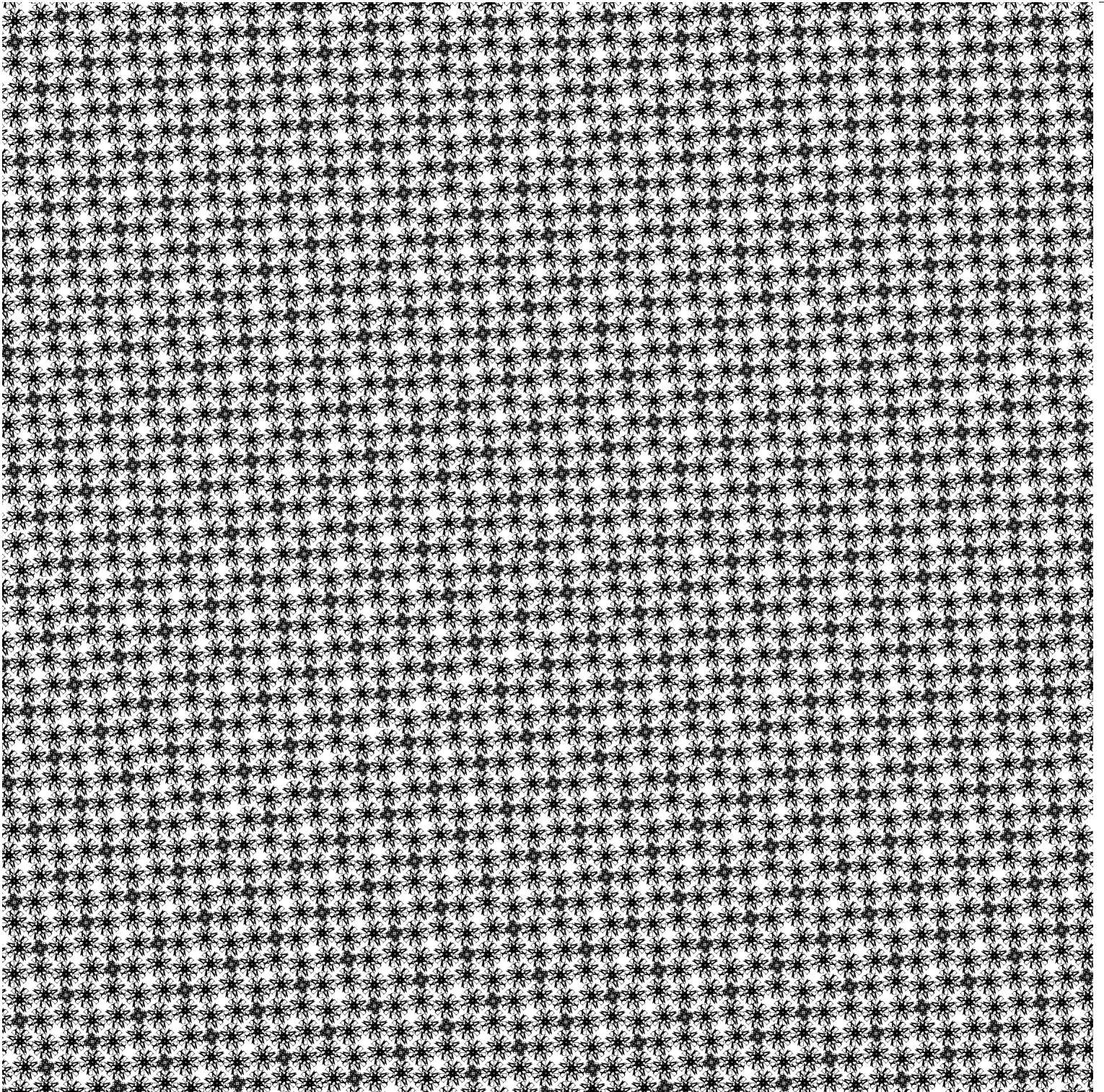
**Dawn?**











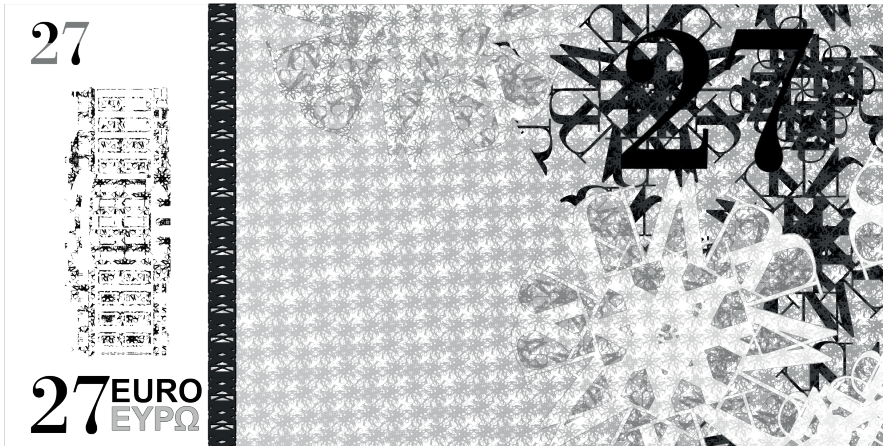




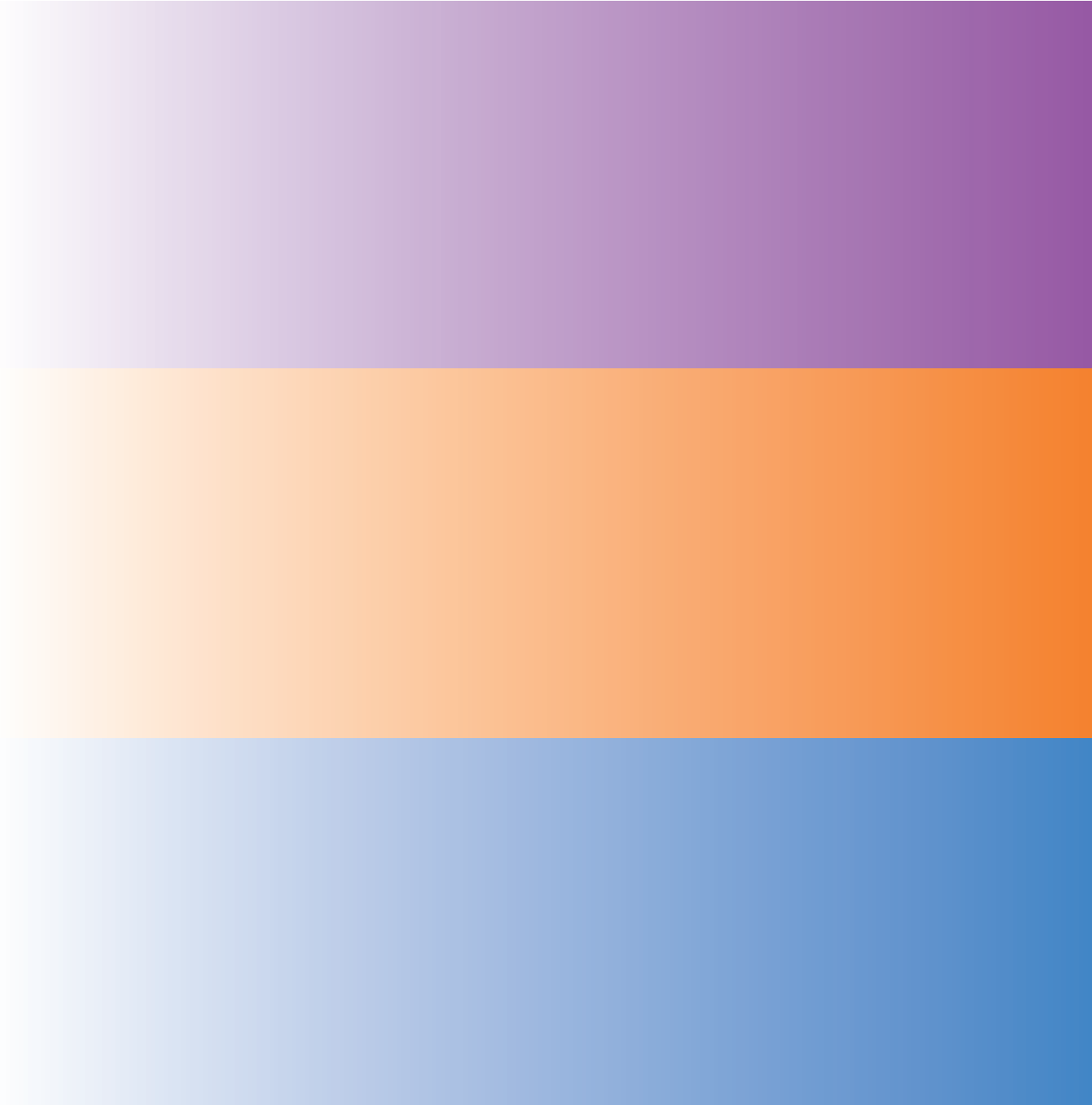
# Geldscheine

Nimmt man z.B.: ein „M“, spiegelt dieses und kopiert diese beiden Buchstaben öftere Male, so erhält man ein Muster. Betrachtet man einen Geldschein etwas genauer, so finden sich auch dort Muster wieder.

















# Eigene Schrift







ਦੇਵਨਾਗਰੀ ਸ਼ਬਦ





# Dawn

Im Rahmen der Aufgabenstellung entstand „Dawn“ im 9x9-Raster und besteht aus nur einem Element, welches in nur einer Stärke auftritt.

Die Idee hinter „Dawn“ war es, eine futuristische Schrift zu entwickeln, welche Einflüsse aus nordischen Runen besitzt.















### **Lucas de Groot**

Die Schriftsippe "Thesis" wurde von Lucas de Groot entworfen. Er studierte zwischen 1982 und 1987 an der Königlichen Akademie der Bildenden Künste in Den Haag (Niederlande). Im Zuge seiner Abschlussarbeit entwickelte er die „Thesis“, damals noch „Paranthesis“ genannt. Nach seinem Studium arbeitete er für MetaDesign in Berlin als Type Director und vollendete die „Thesis“ in seiner Freizeit.



# Thesis *-Schriftsippe*

## Designer:

- Lucas de Groot

## Erschienen:

- 1994

## Umfasste:

- TheSans
- TheMix
- TheSerif
- mit jeweils 6 Varianten und 8 Strichstärken = 144 Fonts

## Nach 2000:

- TheAntiqua
- TheSansMono, TheSansArabic
- TheMixMono, TheMixArabic

## Motivation:

- Universallösung der Corporate Identity für Firmen

## Vertrieb:

- bis 2000 bei FontShop International, danach bei Lucasfont

## Besondere Merkmale:

- Geringer Kontrast in den Strichstärken
- Trotzdem wurde Dynamik und die Linienführung einer breiten Feder Beibehalten



ExtraLight	The <u>Sans</u>	The <u>Serif</u>	The Mix
ExtraLight Italic	<i>The <u>Sans</u></i>	<i>The <u>Serif</u></i>	<i>The Mix</i>
Light	The <u>Sans</u>	The <u>Serif</u>	The Mix
Light Italic	<i>The <u>Sans</u></i>	<i>The <u>Serif</u></i>	<i>The Mix</i>
SemiLight	The <u>Sans</u>	The <u>Serif</u>	The Mix
SemiLight Italic	<i>The <u>Sans</u></i>	<i>The <u>Serif</u></i>	<i>The Mix</i>
Plain	The <u>Sans</u>	The <u>Serif</u>	The Mix
Plain Italic	<i>The <u>Sans</u></i>	<i>The <u>Serif</u></i>	<i>The Mix</i>
SemiBold	The <u>Sans</u>	The <u>Serif</u>	The Mix
SemiBold Italic	<i>The <u>Sans</u></i>	<i>The <u>Serif</u></i>	<i>The Mix</i>
Bold	The <u>Sans</u>	The <u>Serif</u>	The Mix
Bold Italic	<i>The <u>Sans</u></i>	<i>The <u>Serif</u></i>	<i>The Mix</i>
ExtraBold	The <u>Sans</u>	The <u>Serif</u>	The Mix
ExtraBold Italic	<i>The <u>Sans</u></i>	<i>The <u>Serif</u></i>	<i>The Mix</i>
Black	The <u>Sans</u>	The <u>Serif</u>	The Mix
Black Italic	<i>The <u>Sans</u></i>	<i>The <u>Serif</u></i>	<i>The Mix</i>







# Designed by **Lucas de Groot**

# Tipografía

# Thesis

TheSans

This typeface designed by Luc (as) de Groot macro belongs to a family called Thesis, consists of three different families: TheSans, TheSerif and TheMix. Originally called Parenthesis, the Thesis was born in 1989 and was adapted in 1994 but not released until 1994. This extended family has a large number of different weights, plus chapter versions, containing over 140 different variants of all. Furthermore italic versions are true, ie, were designed expressly not limited to take round and tilt version, perfect contrast and studying the strokes to be complemented perfectly with the other variants. The intention was to design a complete Goot solution to corporate needs, which worked so well on a business card as on the wall of a building, containing all the

ExtraLight

EXTRALIGHT - REGULAR - BOLD - BLACK

**SERIF**

A B C D E F G H

A B C D E F G H

A B C D E F G H

A B C D E F G H

Light

LOGO TYPE

This typeface designed by Luc (as) de Groot macro belongs to a family called Thesis, consists of three different families: TheSans, TheSerif and TheMix. Originally called Parenthesis, the Thesis was born in 1989 and was adapted in 1991 but not released until 1994. This extended family has a large This

Bold

PUBLICATIONS

DIFFERENT WEIGHTS  
**DIFFERENT**  
WEIGHTS

**5**

Number different weights, plus chapter versions, containing over 140 different variants of all. Furthermore italic versions are true, ie, were designed expressly not limited to take round and tilt version, perfect contrast and studying the strokes to be complemented perfectly with the other variants. The intention was to design a

ExtraBold

This typeface designed by Luc (as) de Groot macro belongs to a family called Thesis, consists of three different families: TheSans, TheSerif and TheMix. Originally called Parenthesis, the Thesis was born

£ £ £ £ £

**SUPERFAMILY**  
**super**

**1 2 3**

Black

REGULAR 1994 - 1999

REGULAR 106pt

BOLD 106pt

BLACK 106pt



